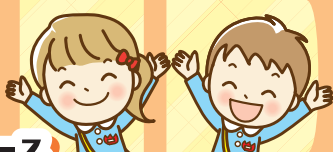




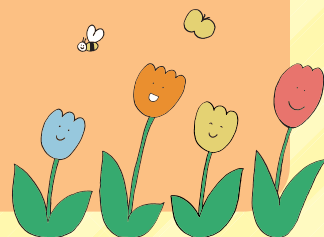
置き去り防止安全装置認定モデル(※)  
送迎用バス向け 園児置き去り防止アラートシステム

認定番号：A-017



エース

# まもるくんA



## 誰でも使える簡単操作

### 操作はたった一つ

まもるくんエースはシンプル設計。エンジンキーをOFFにすると車内点検を促すアナウンス。通常通りに車内を点検して、本体の「たすけてぼたん」を押すだけです。

### 「たすけてぼたん」

車内待機モードで「たすけてぼたん」を押したら大音量で車外にお知らせ。誤作動の心配もなく、万が一の際でも安心です。

### 面倒な設定はありません

必要な機能を突き詰めた「まもるくんエース」。通信機能やサーバー設定など複雑な設定はありません。



## 乗降中もアナウンスで安心

### 運転席のスイッチで園児の乗降中を周囲にアナウンス

危険が潜む乗降中も周囲に注意を促します。



## ランニングコストなし

### 通信費用やサーバー管理費用などの毎月のランニングコストはありません

導入以降の予算化や毎月のコスト管理がありません。

## 安心の3年保証

### 長年培った車載機器メーカーとしてのノウハウを「まもるくんエース」にも継承

高品質で高耐久な製品をお約束します。



※"送迎用バスの置き去り防止を支援する安全装置性能認定"のモデルとなります

**VIEWTEC**

## Step 1

### エンジンを切る

「車内点検をして警報を切ってください」

と本体スピーカーからアナウンスが流れ、運転手さんにお知らせします。

エンジンを切った後のアナウンスはこちら



## Step 2

### 警報を止める

車内確認しながら、後方へ移動して本体の「たすけてぼたん」を3秒間長押しします。

- 警報が切れた後は、車内待機モードへ移行します。

## 万一の場合

園児が「たすけてぼたん」を押す

「車にいます、助けて下さい!」と車外スピーカーから大音量で知らせます。

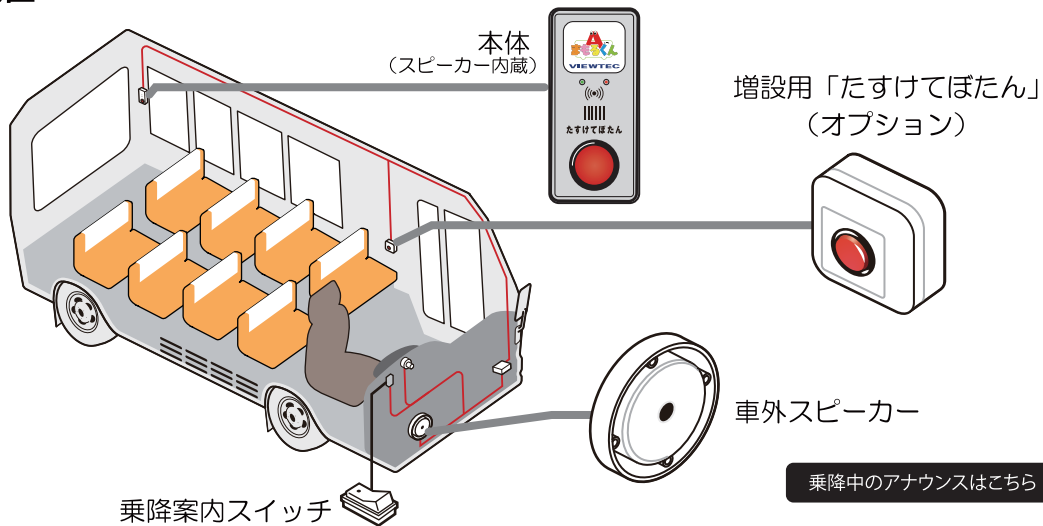
- 「たすけてぼたん」のスイッチは動作100万回の高耐久性仕様

万一の場合の「たすけてぼたん」を押した場合の警報はこちら



本体スピーカーからアナウンスが流れ始め、2分間を超えて警報を止めなかった場合は、車外スピーカーからも大音量で「車内点検をして警報を切ってください」と流れ始めます。

## 構成品の車内配置



### 仕様 まもるくんエース【型番：TKT-EMT-S10】

本体 型番：TKT-EMT-A001

電源 DC24V または DC12V

本体寸法 W70 × H148.5 × D 40(mm)

重量 約 450g (ケーブル含まず)

特許出願中 商願：2023-5978



車外スピーカー 型番：TKT-EMT-SP01

寸法  $\Phi 130 \times H38$ (mm)

重量 550g

定格入力 5W

定格インピーダンス 8 $\Omega$

出力音圧レベル 98dB 以上

防水性能 IP 54



乗降案内スイッチ 型番：TKT-EMT-SW01

寸法 W27 x H40 x D23(mm)  
(突起部含まず)

重量 約 11g

付属コード 150mm



オプション 増設用「たすけてぼたん」

本体 型番：TKT-EMT-BS01

本体寸法 W75 × H75 × D40(mm)

重量 約 100g (ケーブル含まず)



### 開発製造元：

一般社団法人日本自動車部品工業会 正会員  
一般社団法人日本自動車車体工業会 準会員

# VIEWTEC

〒211-0041 神奈川県川崎市中原区下小田中3-26-6