

車両後方の映像を記録しながらモニタリング！

712B35/DR

バックモニター
ドラレコ連携

バックモニターの映像って
録画できませんか？

そんな声にお応えして

バックモニター

×

ドライブレコーダー

連携システムをご提案！

・ドライブレコーダーは
前後の映像を記録

・バックモニターは
後方をモニタリング



バックモニターの映像を
ドライブレコーダーが記録！

出力
出力



バックカメラの映像を
バックモニターとドライブレコーダーに出力

入力



あおり運転
追突事故の
証拠に！

別売ステッカーで
あおり抑止も！

安全運転実施中
ドライブレコーダー
搭載車両

ドライブレコーダー搭載車
安全運転実施中

ドライバーさんも
安心



バックモニターで
安全を
ドライブレコーダーで
安心を

パッケージ概要

●712B35/DR1 (リアカメラのみ)

HITバックモニターシステムをベースに、ドライブレコーダー【B35FDD】で
車両前後方の映像を記録。走行中はバックモニター【HIT-D712】で、車両
後方を常時モニタリング可能。

※モニターに映像が出ていない(電源OFF時)は前方のみ録画。

●712B35/DR2 (リア・サイドカメラ)

HITバックモニターシステムをベースに、ドライブレコーダー【B35FDD】+
車外2ndカメラ【HIT-C14_S】(左サイドに設置)で、車両前後方だけでなく
左サイドの映像を記録。走行中はバックモニター【HIT-D712】で、車両
後方を常時モニタリング可能。

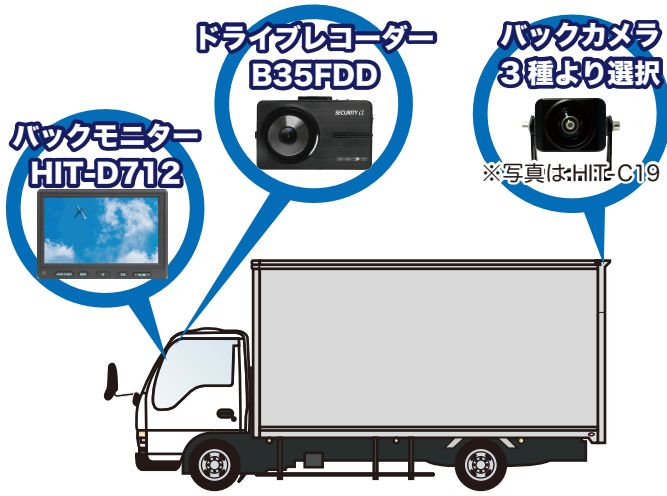
※モニターに映像が出ていない(電源OFF時)は前方と左サイドのみ録画。

ラインナップ

◆712B35/DR1
車両前後の映像を記録!

◆712B35/DR2
車両前後・左サイドの映像を記録!

◆712B35/DR1(リアカメラのみ)



走行中は車両後方の映像を録画&モニタリング

◆712B35/DR2(リア・サイドカメラ)



主な製品特長

HIT-D712



画面サイズ：7インチ
画素数：800×RGB×480
防水規格：IP64

- 防塵・防滴仕様!
- ディマー機能で画面輝度を自動調整!

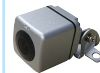
B35FDD



画面サイズ：3.5インチ
画素数：1,920×1,080px FullHD
記録媒体：microSD64~128GB (MLC Class10)

- FULL HD で高画質
- ナイトビジョンカメラ搭載
- microSD は本体で簡単フォーマット!

HIT-C14_S



撮像素子：1/3" Color CMOS
解像度：960×480
視野範囲：水平 120度
防水規格：IP68

- 暗所でも画質鮮明!
- サイド用ケーブル 5m or 7m

HIT-C19



撮像素子：1/3" Color CMOS HD
解像度：1080×720
視野範囲：水平 140度
防水規格：IP68

- 低照度でもキレイな画質!
- オールマイティなコンパクトカメラ

HIT-C23GR



撮像素子：1/3" Color CMOS
解像度：1280×960
視野範囲：水平 180度
防水規格：IP69K

- 広角 (180度) !
- 赤外線搭載

HIT-C15MT



撮像素子：1/3" Color CMOS
解像度：1280×960
視野範囲：水平 115度
防水規格：IP69K

- 赤外線・マイクロフォン付
- 振動にも強いタフボディ!

※このカタログの内容は、2022年3月現在のものです。商品の外観・仕様は予告なく変更される場合があります。

株式会社アルファ・デポ
154-0012 東京都世田谷区駒沢2-11-5 NEW VALUE 駒沢ビル7F
TEL: 03-5432-6401 FAX: 03-3414-7121

<http://www.alphadp.co.jp/>

株式会社アルファ・デポ



販売代理店