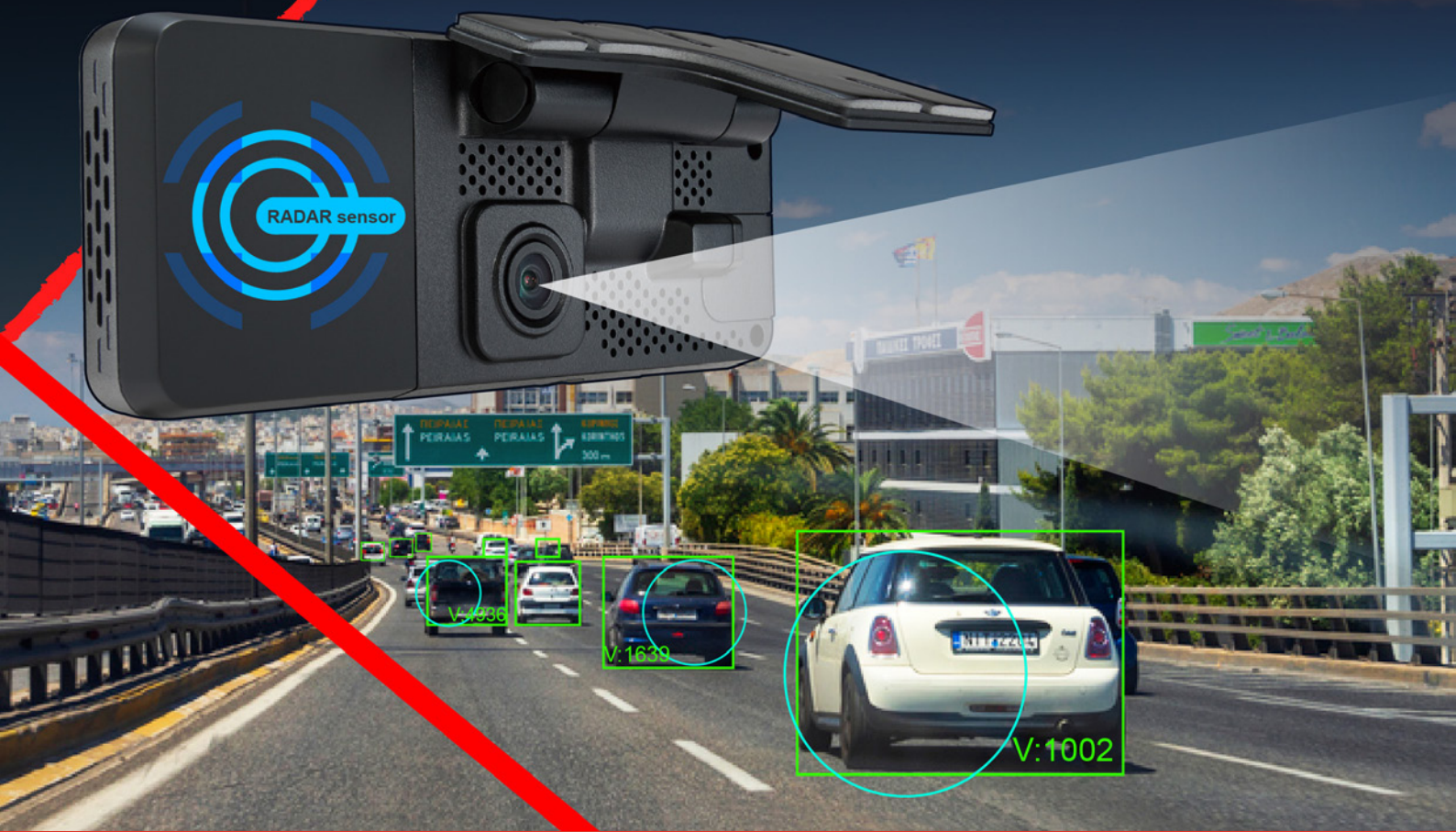


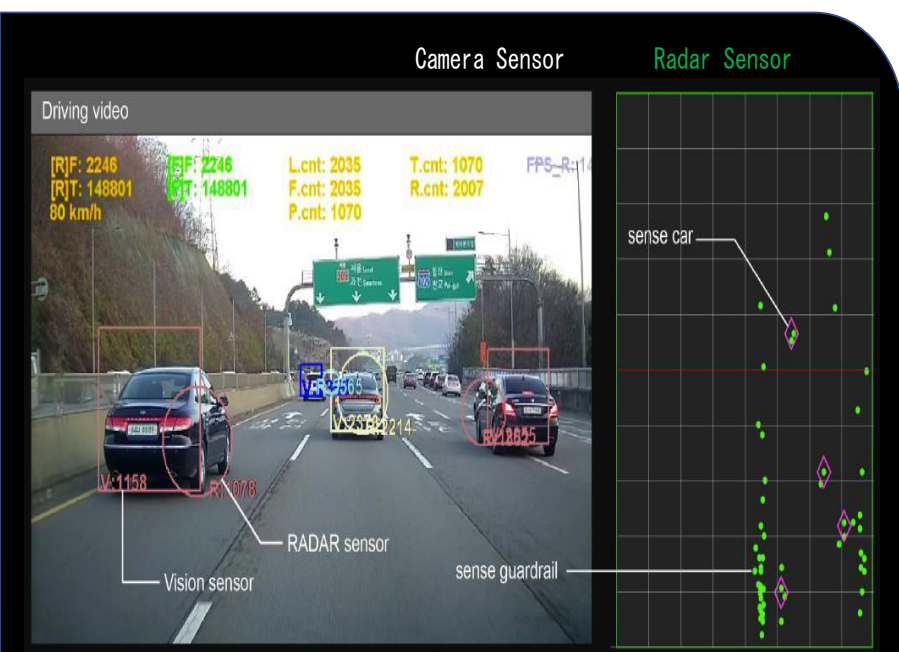
# レーダーカム MRV-21

# Radar & Vision Fusion ADAS



## ▶ 単眼カメラ & ミリ波レーダー

ワールドファースト、後付け可能な  
カメラ & レーダーfusionセンシングADAS



- カメラとミリ波レーダー融合による検知性能向上
- MRV-21のフュージョン処理技術は高精度のデータをシステムに提供
- センサーフュージョン技術は各センサーの特長を利用することで検出性能向上
- 逆光や、暗闇、降雨、埃、濃霧などの  
**全天候対応可能**



## ADAS（先進運転支援システム）機能一覧



### PCW（歩行者衝突警報）

前方の歩行者や自転車、バイクなどの検知し、ドライバーに警報を出します。



### FCW（前方衝突警報）

走行中の車線内の先行車両を認識し、衝突の警告や安全距離情報をお知らせします。



### LDW（車線逸脱警告）

走行中に車両が車線からはみ出された場合にドライバーに警報を出します。

※国土交通省が義務化！



### FVSA（先行車発進アラーム）

前の車との車間距離が近接し、先行車の発進を検知しても自車が2秒以上発進しない場合アラーム音で通知します。



### FPW（前方車両接近警報）

前の車両と適切な車間距離を知らせ、車間距離が十分ではないときは警報を出します。



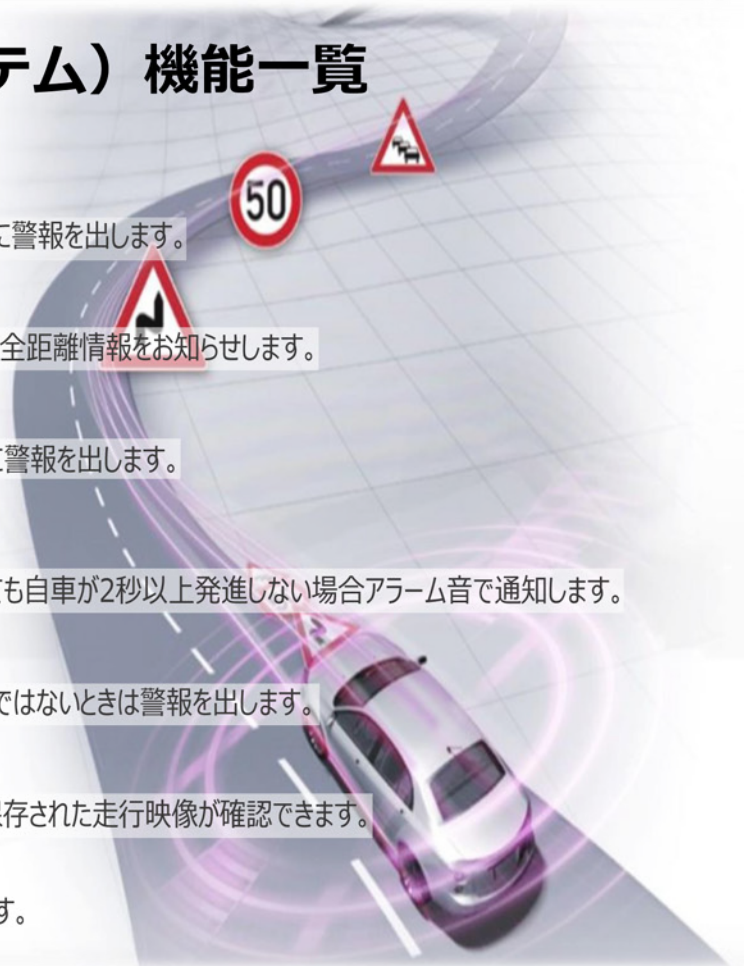
### ドライブレコーダー

Event Mode・ユーザーModeの設定によりSDカードに保存された走行映像が確認できます。



### SLR（速度制限標識認識）

速度標識を認識し、規定された走行速度をお知らせします。



## MRV-21\_本体



[前面]



[裏面]

[側面]

### ✓ 主な仕様

項目	詳細
CPU	Coretex A7 Quad Core
カメラ仕様（1CH）	Cam: 1280 x 720 (HD) Size: 94 x 64 x 25.2mm
レーダー仕様	RF: 76~77GHz Size: 61 x 64 x 25.2mm
電源	DC 10~36V
外形寸法	80 x 120 x 50mm
入力	Micro 5PIN USB ポート Micro SD Card 入ポート GPS ポート
重量	240g (w/o Cable)
接続	CAN, GPIO, RS-232, CVBS Video Out
スピーカー・Mic	内装
GNSS	Optionで対応 (GPS, GLONASS, QZSS)
駆動温度	-20°C ~ 70°C (-4°F ~ 158°F)
耐熱温度	-30°C ~ 85°C (-22°F ~ 185°F)

 株式会社アルファ・デポ  
 154-0012 東京都世田谷区駒沢2-11-5 NEW VALUE 駒沢ビル7F  
 TEL : 03-5432-6401 FAX : 03-3414-7121